



CARACTERÍSTICAS GENERALES:

Made in Italy 

Tamaño: 17 x 24 cm.

Composición: 48 páginas de información específica + 320 páginas de información y dietario.

Idiomas: Castellano - Inglés - Francés - Portugués.

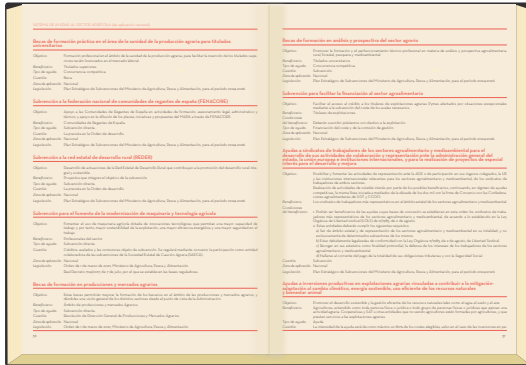
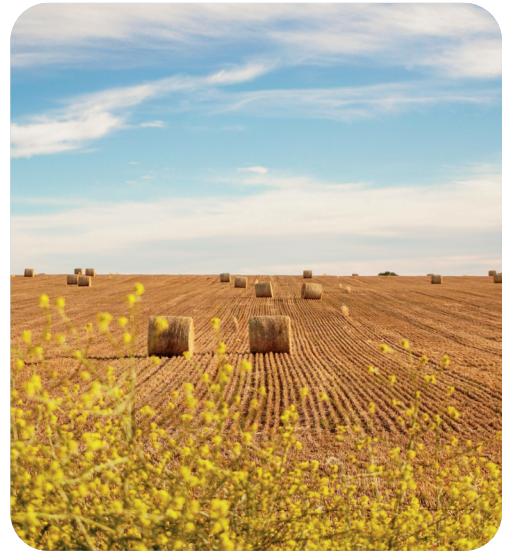
Impresión: A 2 tintas, en Negro y Rojo pantone 485-U.

Interior: Offset Crema FSC® de 70 g + Guardas: Offset Crema FSC® de 120 g.

Encuadernación cosida.

Cabezadas y cinta de registro de 5 mm en color Grigio Perla ref. 119.

AGRÍCOLA- GANADERA



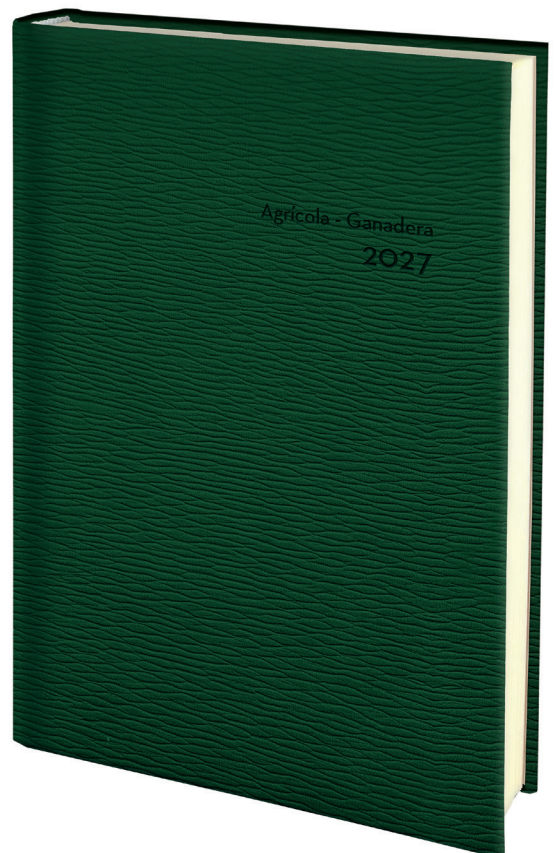
INCLUYE **48 PÁGINAS** DE INFORMACIÓN ESPECÍFICA

C6 RIVOLI B08 Verde



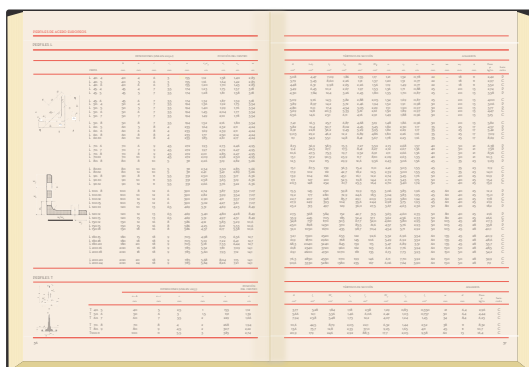
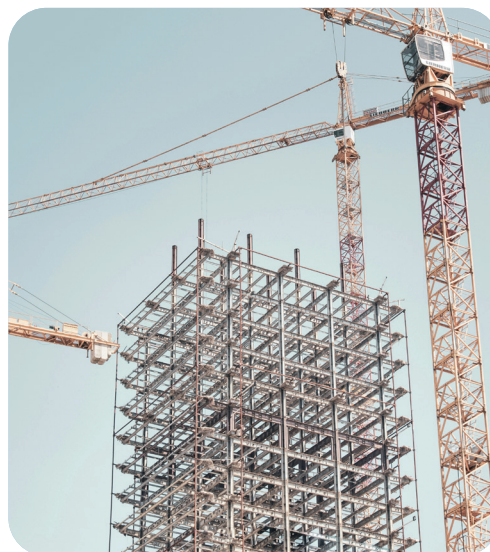
PU THERMO PREMIUM
★

Cubierta en PU termosensible.
Estampación recomendada en seco.



deusto
a member of **CASTELLI**
MILANO 1938

CONSTRUCCIÓN



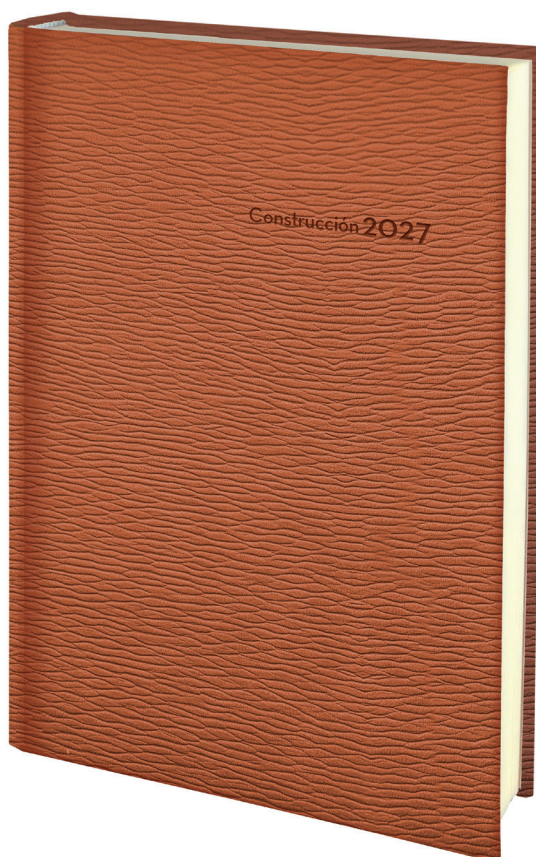
INCLUYE **48 PÁGINAS** DE INFORMACIÓN ESPECÍFICA

C6 RIVOLI B13 Marrón



PU THERMO PREMIUM
★

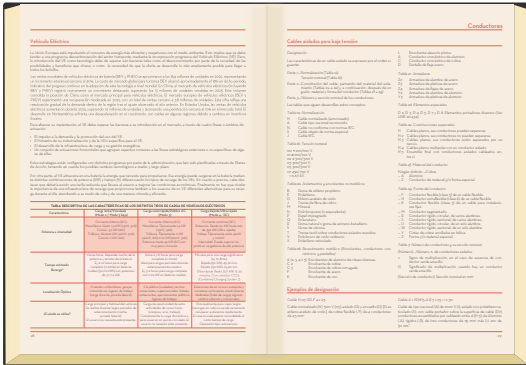
Cubierta en PU termosensible.
Estampación recomendada en seco.



deusto

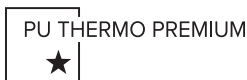
a member of **CASTELLI**
MILANO 1938

ELÉCTRICA



INCLUYE 48 PÁGINAS DE INFORMACIÓN ESPECÍFICA

C6 RIVOLI B10 Azul



Cubierta en PU termosensible.
Estampación recomendada en seco.

